

manómetros diferenciales con doble muelle tubular DN 100



PED 2014/68/UE

Instrumentos idóneos para indicar las presiones diferenciales de fluidos gaseosos o líquidos que no presenten una viscosidad elevada, no cristalizables. Pueden conectarse separadores para en los casos en que el fluido de proceso sea corrosivo, altas temperaturas y viscosidades elevadas o cristalisables.

2.18.1 - Modelo Standard

Clase de precisión: 1,6 según EN 837.
(2,5 para escalas 0...0,4 bar).

Temperatura ambiente: -25...+65 °C.

Temperatura del fluido de proceso: máx. +100 °C
(máx.+65 °C relleno).

Grado de protección: IP 55 según EN60529/IEC 529
(IP 65 relleno).

Deriva térmica: ±0,8% para variaciones de ±10 °C

de la temperatura ambiente.

Conexión al proceso: en AISI 316.

Muelle tubular: en AISI 316 L.

Caja: en acero inox.

Aro de cierre: a bayoneta, en acero inox.

Visor: de cristal templado

Mecanismo: en acero inox.

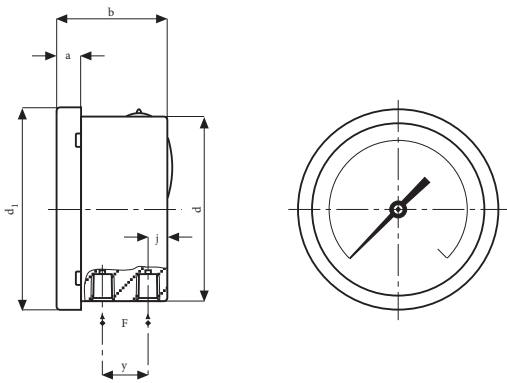
Esfera: en aluminio con fondo blanco,
con graduaciones y numeración en negro.

Aguja indicadora: ajustable, en aluminio, de color negro.

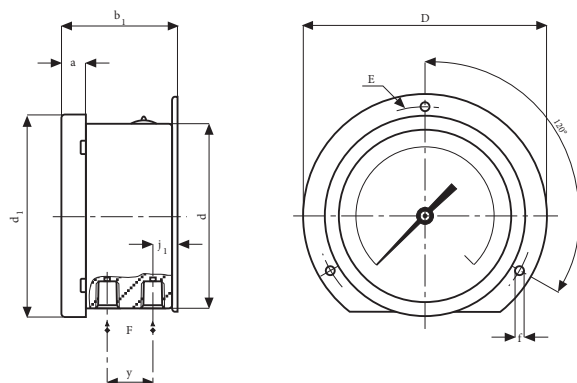
Diferencial Δp (1) :bar	Presión Estática ambos lados o lado "+" : bar	Presión Estática lado "-" : bar
0...0,4	0,72	0,6
0...0,6	1,6	1
0...1	4	1,6
0...1,6	8	2
0...2,5	12,5	3
0...4	16	5
0...6	24	10
0...10	40	16

(1) Otras unidades de medida disponibles bajo consulta.

Líquido amortizante	Temperatura ambiente
Glicerina 98%	+15...+65 °C
Aceite silicónico	-45...+65 °C



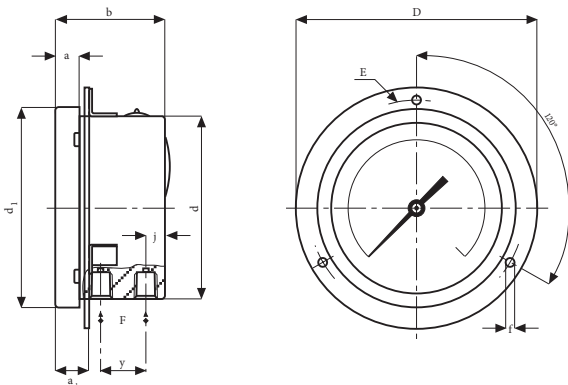
A - Radial, para montaje directo



Radial (Montaje cod. A) , con borde posterior para montaje a pared (Opcion cod. C)

F	a	a ₁	b	b ₁	d	d ₁	D	E	f	j	j ₁	y	Peso : kg
23F 1/4-18 NPT	13	17	63	67	101	110,6	134	120,5	6	13,8	17,8	23	1

dimensiones : mm



Radial (Montaje cod. A) , con borde frontal para montaje a panel (Opcion cod. F)

OPCIONES

C -	Borde posterior para DN100-150
F -	Borde frontal para DN100
C40 -	Caja y aro en AISI 316L
R10 -	Caja llena con baño de glicerina (T.a. 0...+65 °C)
R11 -	Caja llena con baño de aceite silicónico (T.a. -40...+65°C)
T01 -	Tropicalización
T31 -	Visor en plástico
T32 -	Visor de seguridad en cristal doble estratificado

SECUENCIA PARA ENCARGAR

Sección / Modelo/Caja /Montaje/ Diámetro / Versión Especial / Escala / Conexión al proceso / Opciones

2 18 1 A E 23F C, F C40...T32